

# ZOOM SUR LA CLASSIF'



Flashez pour plus d'infos

## PROJET D'ACCORD CLASSIFICATION LA CFTD VOUS DIT TOUT EN 8 TRACTS



1  
LA RMPP



2  
LA GRILLE UNIQUE



3  
LES NIVEAUX



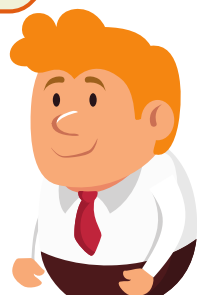
4  
LES PAS DE COMPÉTENCE



5  
LES EMPLOIS REPÈRES



6  
LES PALIERS



7  
LES PRIMES



8  
LES POINTS DE GARANTIE



# ZOOM SUR LA CLASSIF'

## LA RMPP

Les pouvoirs publics fixent un cadre budgétaire qui s'impose à tous les organismes.



Avec cette RMPP, les organismes doivent financer l'attribution de toutes les mesures salariales collectives et individuelles.

 **R**émunération  
**M**oyenne  
**P**du personnel  
**P**en place

### A QUOI ÇA SERT ?

A financer :

- Les points de compétence
- Les points d'expérience
- Les parcours et promotions
- Les primes de résultats
- Les parts variables
- Les primes de fonction
- Les mesures générales collectives



### VENTILATION ACTUELLE SUR LA RMPP À 1,50 %

1,40 %

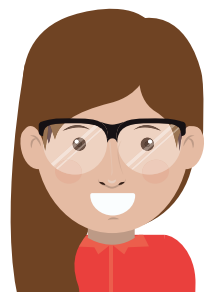
0,10 %

La classification se négocie dans ce cadre budgétaire. L'enveloppe destinée à la classification représente 80 millions d'euros.



Flashez pour plus d'infos

Projet classification  
La CFDT vous dit tout !

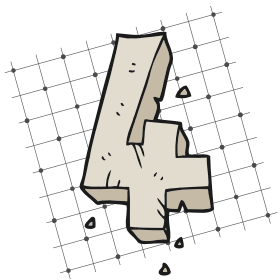


# ZOOM SUR LA CLASSIF'


## LA GRILLE UNIQUE



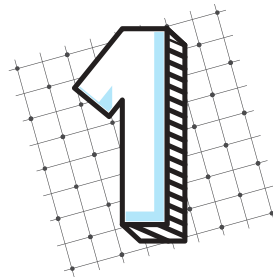
### ACTUELLEMENT



## GRILLES

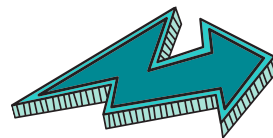
- Employés / cadres  
soit 88,20 % des effectifs\*
- Informaticiens  
soit 3,90 % des effectifs\*
- Personnel des établissements (Ugecam)  
soit 7,70 % des effectifs\*
- Ingénieurs conseil  
soit 0,20 % des effectifs\*
- Système complexe et peu de lisibilité 

### NOTRE REVENDICATION



## GRILLE

qui regroupe les **141811** salariés\* de la Sécurité Sociale



## OBTENU CFDT



- Simplification du système de rémunération
- L'intégration du personnel des établissements renforce leur appartenance au Régime Général
- La même classification pour tous

\* chiffres 2017



Flashez pour plus d'infos

Projet classification  
La Cfdt vous dit tout !



# ZOOM SUR LA CLASSIF'

3

## LES NIVEAUX



ACTUELLEMENT **42** NIVEAUX NUMÉRIQUES

- 10** sur la grille employés / cadres
- 15** sur la grille informaticiens
- 12** sur la grille personnel des établissements (Ugecam)
- 5** sur la grille ingénieurs conseils



PROJET CLASSIFICATION :

**9** NIVEAUX ALPHABÉTIQUES

- 4** employés
  - 5** cadres
- dans

1 grille unique pour tous

POURQUOI C'EST MIEUX ?



Plus de lisibilité dans les parcours professionnels

Plus d'équilibre entre les niveaux employés et cadres



### COEFFICIENTS D'ENTRÉE PAR NIVEAU

#### PROPOSITION EMPLOYEUR

La CFDT a obtenu l'augmentation des coefficients d'entrée des niveaux par rapport à la 1ère proposition de l'employeur

Niveaux	A	B	C	D	E	F	G	H	I
Coefficients minimum	214	220	234	252	290	321	365	440	590



### SUPPRESSION DU PLAFOND DE TOUS LES NIVEAUX

Cela concerne actuellement 7000 agents bloqués au plafond de leur niveau avec ZÉRO perspective de progression salariale !

Plus besoin de changer d'emploi pour avoir une évolution salariale !



Flashez pour plus d'infos

Projet classification  
La CFDT vous dit tout !



# ZOOM SUR LA CLASSIF'

4

## LES PAS DE COMPÉTENCE



**ACTUELLEMENT**  
UN PAS DE COMPÉTENCE =

- 7 points du niveau 1 à 4
- 12 points du niveau 5 à 7
- 15 points du niveau 8 à 9

Taux d'attribution annuel de points de compétence de 20% minimum

**PROJET CLASSIFICATION :**  
UN PAS DE COMPÉTENCE =

- 9 points du niveau A à C
- 12 points pour le niveau D
- 13 points du niveau E à G
- 15 points du niveau H à I

Taux d'attribution annuel des points de compétence et promotions de 25% minimum à partir de 2023



Ce seuil garantit une RMPP\* annuelle "socle"

\*voir zoom n°1



Flashez pour plus d'infos

Projet classification  
La CFDT vous dit tout !



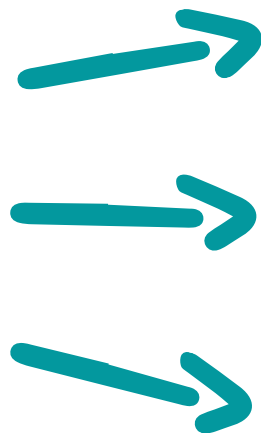
# ZOOM SUR LA CLASSIF'

5

## LES EMPLOIS REPÈRES



AUJOURD'HUI



Je suis délégué d'Assurance Maladie (DAM), je peux être niveau 4, 5A ou 5B

Je suis audencier, je peux être niveau 4, 5A, 5B, 6 ou 7

Je suis gestionnaire RH, je peux être niveau 3, 4, 5A ou 5B

VOUS PENSEZ QUE C'EST LE BAZAR ?

NOUS AUSSI !



PROJET CLASSIFICATION

## C'EST POURQUOI LA CFDT A DEMANDÉ ET OBTENU LA CRÉATION D'EMPLOIS REPÈRES

Un emploi repère, qu'est-ce que c'est ?

C'est un ensemble de situations de travail individuelles ayant une finalité et des activités communes

Pour un métier qui requiert les mêmes activités, le niveau de qualification sera identique quelque soit le territoire et/ou l'organisme

Un emploi repère, à quoi ça sert ?

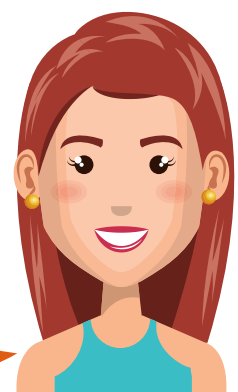
A éviter ça !

A donner plus de lisibilité sur les possibilités d'évolution professionnelle



Flashez pour plus d'infos

Projet classification  
La CFDT vous dit tout !



# ZOOM SUR LA CLASSIF'

6

## LES PALIERS



### Je suis gestionnaire conseil

Niveau 3 dans une CPAM X, je peux passer niveau 4 en occupant le même emploi

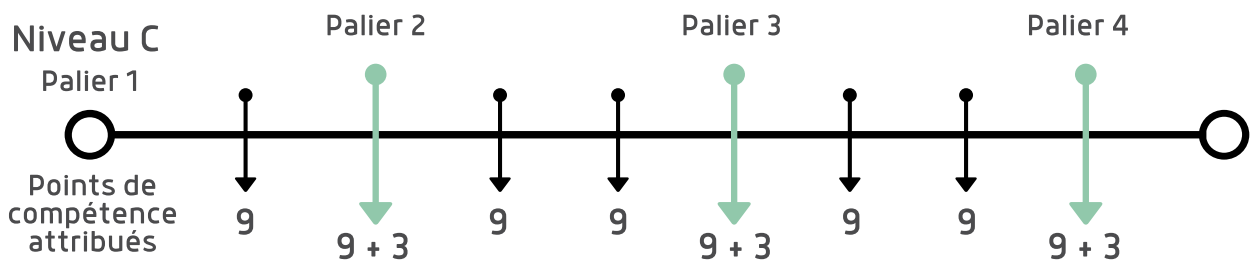
Dans une CPAM Y, je resterai niveau 3 si je ne change pas d'emploi

VOUS PENSEZ QUE C'EST LE BAZAR ?

NOUS AUSSI !

LA CFDT A OBTENU UNE RECONNAISSANCE ÉQUITABLE DES COMPÉTENCES PAR LA CREATION DE PALIERS

Le palier est une évolution au sein de chaque niveau qui se traduit par un bonus de 3 points de compétence.



Projet classification  
La CFDT vous dit tout !



AUJOURD'HUI

PROJET CLASSIFICATION



Flashez pour plus d'infos



# ZOOM SUR LA CLASSIF'

## LES PRIMES



### Prime de fonction (Accueil physique et téléphonique)

Cette prime concerne 40.000 salariés

#### ACTUELLEMENT



4%



6% sur site

15% hors site habituel

sur le coefficient de base

#### PROJET CLASSIFICATION



4%



6% sur site

15% hors site habituel

CAS 1

- Sur le coefficient de base

CAS 2

- Sur le palier 2 du coefficient de base

Je suis agent d'accueil niveau 3

**Coefficient de base : 215 points**

Ma prime de fonction mensuelle (si plus de 10 jours d'accueil)

**215 points x 6% = 93.44 €**

CAS 1

Je suis agent d'accueil niveau C

**Coefficient de base : 234 points**

**et j'ai moins de 2 pas de compétence**

Ma prime de fonction mensuelle (si plus de 10 jours d'accueil)

**234 points x 6% : 101.70 €**

Je suis agent d'accueil niveau 4

**Coefficient de base : 240 points**

Ma prime de fonction mensuelle (si plus de 10 jours d'accueil)

**240 points x 6% = 104.30 €**

CAS 2

Je suis agent d'accueil niveau C

**et j'ai au moins 2 pas de compétence acquis (18 points)**

**Palier 2 : 234 + 18 = 252 points**

Ma prime de fonction mensuelle (si plus de 10 jours d'accueil)

**252 points x 6% : 109.52 €**



### Prime de 5% des délégués de l'agence comptable

Cette prime se calculera selon les mêmes modalités que la prime de fonction.





# ZOOM SUR LA CLASSIF'

## LES PRIMES



### Prime pour les formateurs internes occasionnels

Elle valorise les salariés qui n'ont pas le titre de "formateur" et qui exécutent une activité de formation occasionnelle, même s'il s'agit d'une des activités possibles dans leur référentiel emploi.

→ 7 points par mois dans la limite de 6 mois par an et pour chaque action de formation.



### Prime de mobilité fonctionnelle

Elle est versée aux salariés qui changent d'emploi sans changer de niveau de qualification dans le cadre d'une vacance de poste.

→ 1/2 mois de la rémunération de base.

### Prime de résultats

L'extension à plus de 3.000 cadres de la prime de résultats pour les salariés à partir du niveau G.

→ Jusqu'à 1/2 mois calculé sur la base du coefficient minimum de palier du salarié.



### Prime d'investissement collectif de projet

L'employeur souhaite la création de cette prime pour valoriser l'investissement d'un projet qui n'est pas "habituel" dans l'organisme.

*Exemples : déménagement, création d'un nouveau service à la demande d'une caisse nationale...*

→ Montant : 300 euros



Flashez pour plus d'infos

Projet classification  
La CFDT vous dit tout !



# ZOOM SUR LA CLASSIF'

## LES POINTS DE GARANTIE



### ACTUELLEMENT

Ce système n'existe pas.

Après 25 ans de carrière :

- aucune certitude d'obtenir une mesure salariale individuelle.
- blocage des points d'expérience



### PROJET CLASSIFICATION

A partir de la 26ème année de carrière, en l'absence d'évolution du coefficient développé pendant 5 ans :



octroi de 6 points de garantie pour les niveaux de A à H



La **CFDT** n'a cessé de revendiquer un moyen de compenser ce blocage d'évolution salariale



Flashez pour plus d'infos

Projet classification  
La CFDT vous dit tout !

